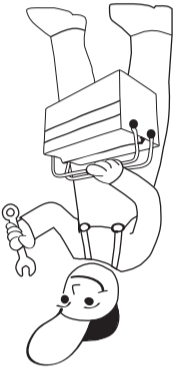




A0072001

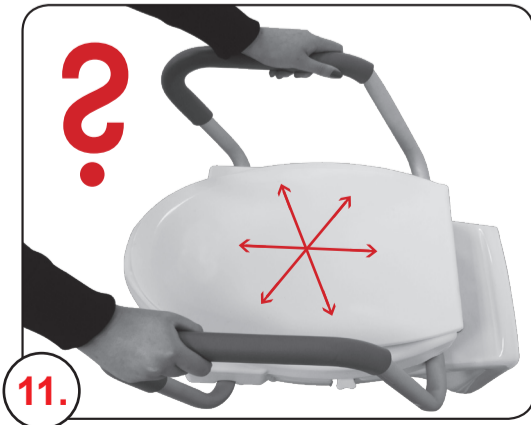
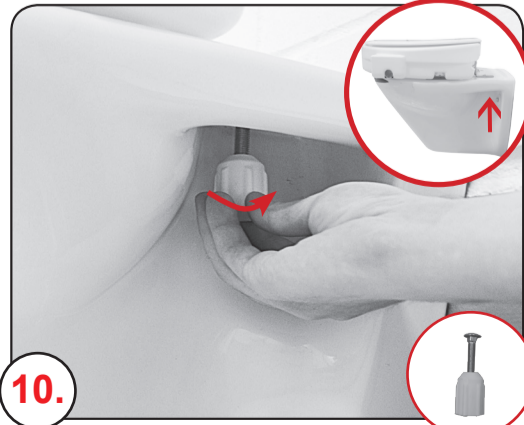
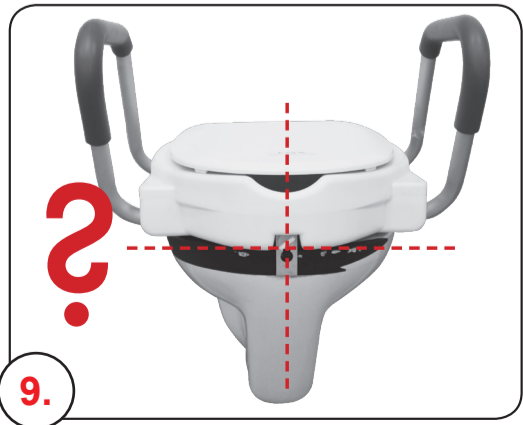
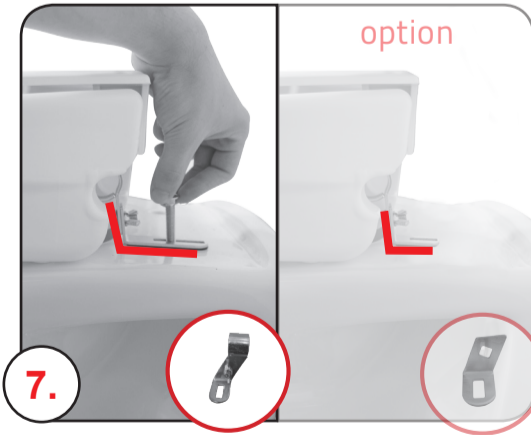
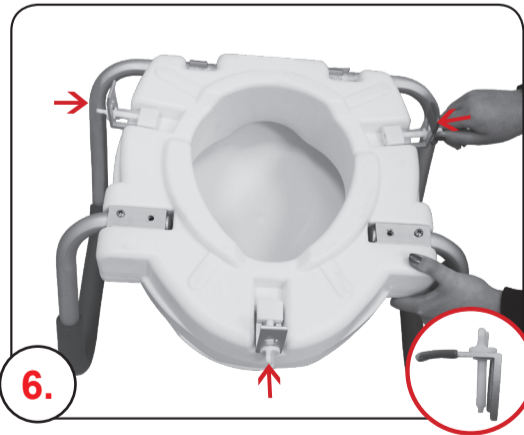
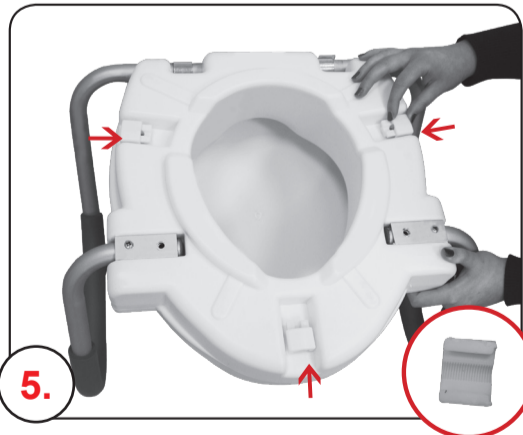
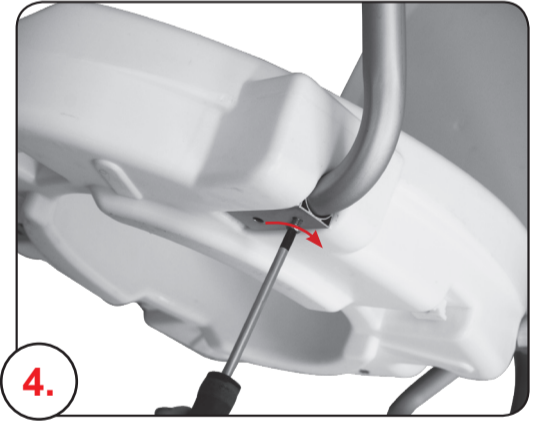
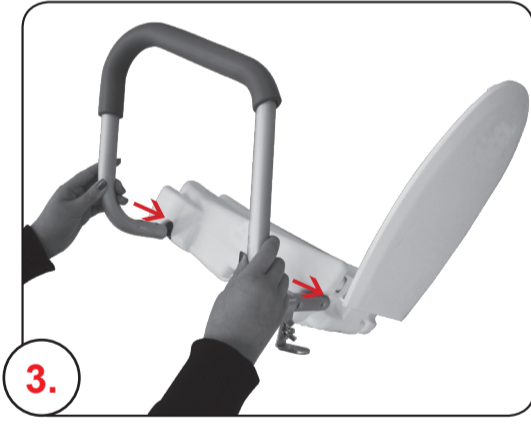
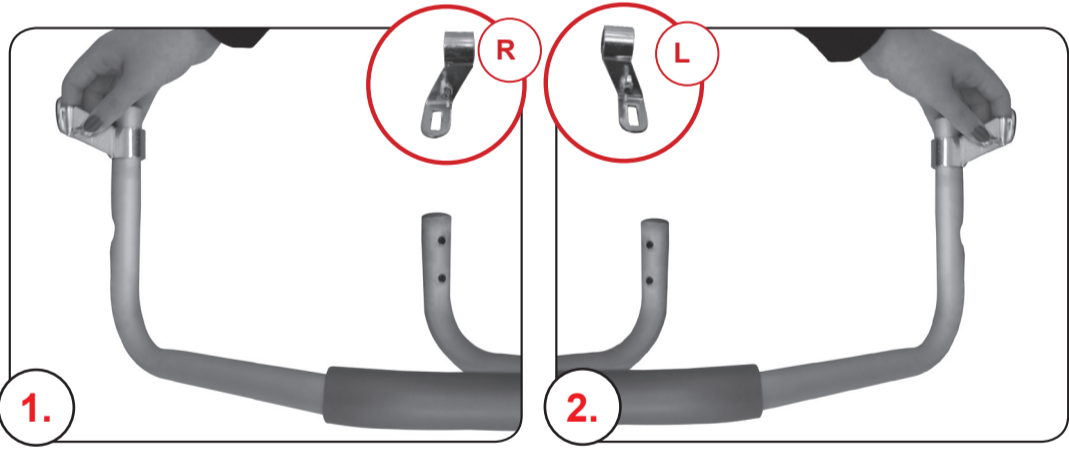
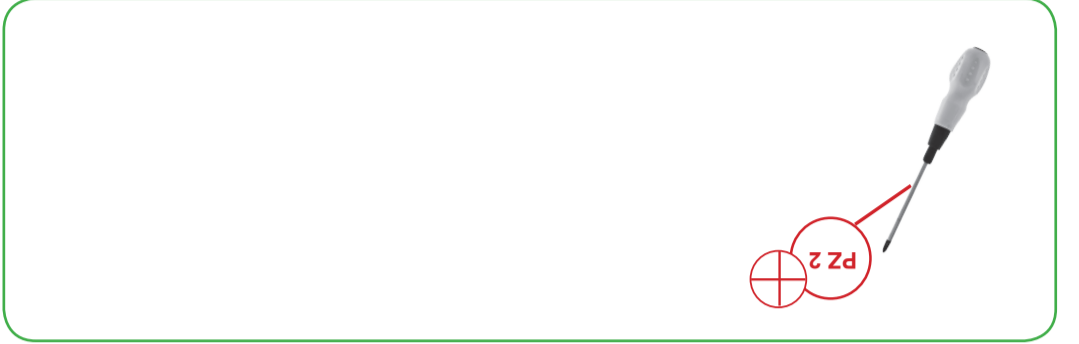


SICHERHEIT & KOMFORT IM BAD
Ridder

RIDDER GmbH
Ridder Straße 1, D-56379 Singhofen
Tel.: +49 (2604) 9541-0, Fax +49 (2604) 9541-50
Mail: info@ridder-online.de, www.ridder-online.de

1x	1x	3x	1x	1x	3x	2x	1x	1x
1x	1x	3x	1x	1x	3x	2x	1x	1x
9	8	7	6	5	4	3	2	1

option
5.1
6.1
R
L



DE**Wichtige Hinweise!**

Vor jedem Gebrauch unbedingt die WC-Erhöhung auf sicheren Halt prüfen.
Geprüfte Sicherheit bis 150 kg.

Reinigungs- u. Pfl egehinweise:

1. Verwenden Sie zur Pfl ege ausschließlich handelsübliche produktgerechte Reinigungsmittel.
2. Keine scheuernden, aggressiven oder lösungsmittelhaltigen Reinigungsmittel verwenden.

Bei Beschädigung nicht mehr verwenden!

GB**Important notes!**

Before each use, ensure that the toilet platform is securely fastened.
Safety-tested up to 150 kg.

Cleaning and care instructions:

1. To care for the product, use only commercially available cleaning products that are suitable for the product.
2. Do not use any abrasive, corrosive or solvent-based cleaners.

Do not use in case of damage!

FR**Recommandations importantes!**

Avant chaque utilisation, vérifiez systématiquement que la rehausse de toilettes est correctement fixée.
Sécurité garantie jusqu'à 150 kg.

Conseils de nettoyage et d'entretien :

1. Pour l'entretien, utiliser exclusivement des produits vendus dans le commerce et adaptés à cet usage.
2. Ne pas utiliser de produit de nettoyage abrasif, agressif ou à base de solvants.

Ne pas utiliser en cas d'endommagement.

ES**¡Importante!**

Compruebe siempre la posición del elevador antes de usarlo.
Capacidad máxima de carga hasta 150 kg.

Indicaciones de limpieza y cuidado:

1. Para la limpieza utilice sólo productos específicos cos del mercado.
2. No utilice detergentes abrasivos o agresivos.

En caso de daño no utilizar más.

RU**Важные указания для использования!**

Важные указания для использования!
Перед каждым применением сидение должно быть проверено на устойчивость и правильный крепёж. Протестированная безопасность до 150 кг.

Указания по чистке и уходу:

1. Для ухода используйте только стандартные, подходящие для этого изделия моющие средства.
2. Не используйте чистящие, агрессивные или содержащие растворитель моющие средства.

В случае повреждения не использовать.

CZ**Důležité upozornění!**

Před každým použitím bezpodmínečně zkontrolujte bezpečné uchycení nástavce na WC.
Testovaná bezpečnost do 150 kg.

Pokyny k čištění a ošetřování:

1. K ošetřování používejte výlučně běžné příslušné čisticí prostředky.
2. Nepoužívejte abrazivní, agresivní či rozpouštědla obsahující čisticí prostředky.

Nepoužívejte v případě poškození.

DK**Vigtigt!**

Inden anvendelse skal man altid kontrollere, at toiletforhøjeren er stabil.
Sikkerhedsafprøvet op til 150 kg.

Rengørings- og plejeinstruks:

1. Der må kun anvendes almindelige rengøringsmidler, der er beregnet til disse produkter.
2. Der må ikke anvendes rengøringsmidler, som er skurende, aggressive eller indeholder Opløsningsmidler.

Må ikke bruges i tilfælde af brækage.

EE**Olulised kasutusjuhised!**

Enne igakordset kasutamist tuleb kontrollida prill-laua püsivust ja nõuetekohast kinnitust
Testitud ohutus kuni 150 kg.

Puhastus- ja hooldusjuhised:

1. Hooldamiseks kasutage üksnes standardseid, sellele tootele sobivaid pesuvahendeid.
2. Ärge kasutage abrasiivseid, agressiivseid või lahustit sisaldavaid pesuvahendeid.

Mitte kasutada kui on katki!

FI**Tärkeitä ohjeita!**

Tarkasta istuinkorokkeen kiinnitys aina ennen käyttöä.
Turvallisuus testattu 150 kg asti.

Puhdistus- ja hoito-ohjeita:

1. Käytä vain tavallisia, tuotteelle sopivia puhdistusaineita.
2. Älä käytä hankaavia, aggressiivisia tai liuottimia sisältäviä puhdistusaineita.

Vahingoittunutta tuotetta ei saa käyttää.

HR**Važne napomene!**

Prije svake upotrebe morate obavezno provjeriti je li povišenje za WC sigurno učvršćeno.
Ispitana sigurnost do 150 kg.

Upute za čišćenje i njegu:

1. Za njegu upotrebljavajte isključivo komercijalno dostupna sredstva predviđena za čišćenje ovoga proizvoda.
2. Ne upotrebljavajte nikakva abrazivna ili agresivna sredstva za čišćenje ni sredstva koja sadrže otapala.

Oštećen proizvod nije za upotrebu.

HU**Fontos figyelmeztetés!**

Minden használat előtt feltétlenül ellenőrizze a WC-magasító biztonságos rögzítettségét.
Biztonsági tanúsítvány 150 kg-ig.

Tisztítási és ápolási útmutató:

1. Ápoláshoz kizárólag csak a terméknek megfelelő kereskedelemben kapható tisztítószeret használjon.
2. Kerülje a súroló, agresszív vagy oldószeret tartalmazó szerek használatát.

Amennyiben a termék megsérült, ne használja!

IT**Attenzione!**

Prima di ogni uso, è assolutamente necessario verificare la stabilità del rialzo per WC.
Portata massima certificata: 150 kg

Istruzioni per la pulizia e la manutenzione:

1. Per la pulizia, utilizzare esclusivamente detergenti specifici in commercio.
2. Non utilizzare detergenti abrasivi, aggressivi o contenenti solventi.

Non utilizzare se danneggiato.

LT**Naudojimo instrukcija!**

Prieš kiekvieną sėdynės naudojimą turėtų būti patikrinama stabilumas ir tinkamas tvirtinimas.
Testuotas saugumui iki 150 kg.

Priežiūros instrukcija:

1. Valymui naudoti tik standartinės ir tinkamos valymo priemonės šiam gaminiui.
2. Nenaudoti valymui šiuurkščių ir skiediklio dalelių turinčių priemonių.

Nenaudoti jeigu prekė pažeista!

LV**Svarīga informācija!**

Virsmāi uz kuras tiek montēts rokturis ir jābūt gludai un stabilai. Kā arī bez putekļiem un netīrumiem.
Nedrīkst likt uz flīžu šuvēm. Atlikt abus piesūcekņu fiksātorus, piespiest rokturi virsmāi un fiksēt sākotnējā stāvoklī. Gatavs! Pārļiecinietes vai rokturis ir stingri nostiprināts pirms katras lietošanas.

Piezīmes tīrīšanai un apkopei

1. Tīrīšanai izmantot tikai parastos tīrīšanas līdzekļus.
2. Neskrāpēt, neberzt, neizmantot tīrīšanai šķīdinātājus!

Neizmantot bojājumu gadījumā.

NL**Let op!**

Controleer vóór elk gebruik of de WC-verhoger stabiel ligt.
Gecontroleerde zekerheid tot 150 kg.

Reiniging en onderhoud:

1. Gebruik uitsluitend gangbare reinigingsmiddelen die geschikt zijn voor het product.
2. Gebruik geen schurende, agressieve of oplosmiddelhoudende reinigingsmiddelen.

Bij beschadiging niet meer gebruiken.

NO**Viktige merknader!**

Før hver bruk må toalettforhøyeren kontrolleres nøye for godt feste.
Sikkerhetstestet for inntil 150 kg.

Rengjørings- og pleiemerknader:

1. Bruk utelukkende vanlig tilgjengelige rengjøringsmidler som egner seg for produktet.
2. Ikke bruk skurende, aggressive eller løsemiddelholdige rengjøringsmidler.

Om produktet er skadet må det ikke installeres.

PT**Informação Importante:**

Antes de cada uso, certifique-se de que o apoio de sanita esteja firmemente instalado.
Segurança testada até 150 kg.

Instruções para limpeza e cuidados:

1. Não use produtos de limpeza abrasivos ou agressivos e, em nenhum caso, use diluente ou gasolina.
2. Para depósitos calcários, RIDDER recomenda a limpeza com 25% de concentrado de vinagre ou vinagre doméstico.

Não utilizar este produto no caso de estar danificado.

SE**Viktig information!**

Kontrollera alltid att WC-upphöjningen sitter stadigt före varje användningstillfälle.
Säkerhetstestad för upp till 150 kg.

Rengörings- och skötselansvisningar:

1. Vid rengöring, använd endast vanliga rengöringsmedel som är lämpliga för produkten.
2. Använd inga skurmedel, aggressiva rengöringsmedel eller rengöringsmedel som innehåller lösningsmedel.

Använd ej i händelse av skada.

SI**Pomembni nasveti!**

Pred vsako uporabo obvezno preverite, če je povišan nastavek za WC sedež pravilno in varno pritrjen.
Preverjena varnost do 150 kg.

Nasveti za čiščenje in nego:

1. Za nego uporabljajte izključno samo komercialna sredstva za čiščenje.
2. Ne uporabljajte agresivnih čistilnih sredstev.

Ne uporabljajte, če na izdelku opazite poškodbo!

TR**Önemli açıklamalar!**

Her kullanımdan önce mutlaka klozet yükseltici aparatının güvenli olduğundan emin olun.
150 kg'a kadar kalitesi kanıtlanmış.

Temizlik ve bakım talimatları:

1. Bakım için sadece piyasada satılan ürüne özgü temizlik maddeleri kullanınız.
2. Aşındırıcı, agresif veya çözücü madde içeren temizlik malzemesi kullanmayın.

Zedelendiği zaman lütfen kullanmayınız.