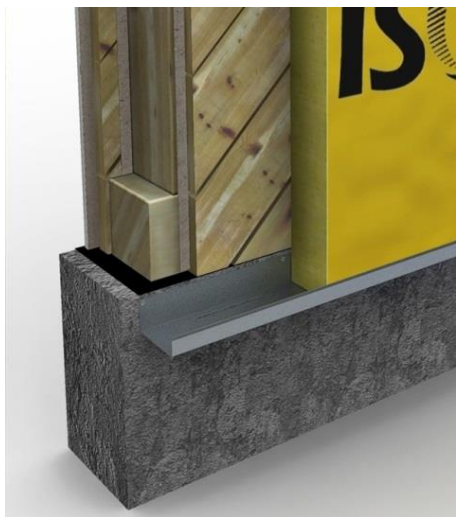


# Tuuletõkkeisolatsiooni paigaldus

## Ühendatud tuuletõke ja heliisolatsioon

- ✓ Ühe tööetapiga nii tuuletõke kui ka soojustus
- ✓ Paigaldatakse ilma lisakarkassita
- ✓ Spetsiaalsed kinnitusvahendid ja teibid lihtsustavad paigaldamist

### Paigaldusprofiili paigaldus



Alustuseks paigaldage seinä alaosaie või sokli ülaosaie ISOVER paigaldusprofiil või puitliist enne karkassile soojustuse paigaldamist. Profiil kinnitatakse taga-servast kruvide või naeltüüblitega vähemalt igast teisest august põhikonstruktsiooni külge. Kui kasutatakse puitliistu, kinnitatakse see sammuga ca 400mm põhikonstruktsiooni külge. Paigaldusprofiili või puitliistu kasutamine lihtsustab paigaldustööd ja see aitab ka vältida näriliste pääsemist tuuletõkkekonstruktsiooni sisse. Kui tuuletõkkeplaadi paigaldust alustatakse sokli-konstruktsiooni pealt, ei ole eraldi paigaldusprofiili vaja.

## Tuuletõkkeplaadi paigaldus ja kinnitus

Alustage tuuletõkke paigaldamist majaseina ühest servast. Plaat võib paigaldada nii horisontaal- kui ka vertikaalsuunas olenevalt sellest, kumb paigaldusviis parasjagu paremini sobib. Plaatide pikkadel külgedel on punnsooned, millega tagatakse ühenduskohtade tihedus. Plaadid kinnitatakse maja karkassi külge sobivate kinnitusvahendite abil.



Kui majale paigaldatakse tuuldud fassaad, nt. puitlaudis, kinnitatakse 30 mm ja 50 mm paksune isolatsioonimaterjal RKL distantspukside abil ja 75/100 mm paksused tooted Termofixi paigalduskomplekti abil.



Eriti tugeva, paksusega 25 mm toote ISOVER RKL 31 EJ FACADE kasutamisel ei ole distantssliistude naelutamiseks eraldi abivahendeid vaja.

Kivifassaadiga majadel saab kasutada müürisidemeid RKL müüriside. Kinnitusvahendid paigaldatakse iga püstposti kohale ja külgsuunas ca 600 mm sammuga. Püstsuunas paigaldatakse distantspuksid max 600 mm ja Termofixi kinnitused max 1000 mm tagant. Soovituslikud tuulutussliistu mõõtmed on 600 mm sammu korral minimaalselt 20 × 100 mm, 750 mm sammu korral 25 × 100 mm, üle 750 mm sammu korral 32 × 100 mm.

## Plaatide ühenduskohtade teipimine



Tuuletõkkeplaadi ühenduskohad tuleb teipida ISOVER VARIO/Facade KB3 vuugiteibiga, et tagada tuuletõkke tihedus. Vertikaal- ja horisontaalühenduste juures kasutatakse teipi laiusel 60 mm, nurkades 90 mm. See annab kogu väliskestale vajaliku tiheduse. Teipida tuleb samas tempos plaatide paigaldamisega, et isolatsioon ja tuuletõke oleks ilmastikukindlad.

Tuuletõkke ühenduskohti ei või jätta pikemaks ajaks teipimata, sest sellisel juhul on võimalik, et tuulistes piirkondades tuleb tuult tõkestav katematerjal plaadi küljest lahti. Avatuks jäävad horisontaalpinnad (nt. aknaavad) tuleb enne plekkide paigaldamist kaitsta näiteks kile abil. Teipimiseks lubatud madalaim temperatuur on -5 °C. Kui teipida tuleb külmemates oludes, peab piisava nakkuvuse tagamiseks plaadi pinda soojendama ja hoidma teipi soojas kohas. Plaadi pind peab teipimisel olema kuiv ja tolmuvaba.

## Kaitseprofiili paigaldamine



Enne tuulutusliistude paigaldamist on soovitatav paigaldada kaitseprofiil, et tuulutusvahesse ei pääseks närilisi ega muid kutsumata külalisi. Kaitseprofiil kinnitatakse ISOVERi alusprofiili esiserva isepuurivate kruvide abil. Kivimaterjali saab kaitseprofiili kinnitada naeltüüblite abil. Kaitseprofiil tuleb kinnitada vähemalt igast teisest eelpuuritud august.

## Tuulutusliistu paigaldamine

Tuulutusliistu kinnitus karkassikonstruktsiooni külge tehakse 50–100 mm paksuse isolatsiooni puhul kruvidega. 25 mm ja 30 mm isolatsiooni puhul võib tuulutusliistu kinnitada ka naeltega. Kinnitamine toimub vahepuksi äärest, misjuhul kinnitub vaheliist tihedalt vahepuksi ja karkassi vastu isolatsiooni kokku surumata. Seinaredelite ja evakatsiooniteede juures soovitatakse kasutada poole väiksemaid kinnitusvahendite kaugusi.